

Att: Dirección General de Gestión del Agua y Zonas Verdes.
C/c : Junta Municipal Carabanchel, Agencia Medio Ambiente.

Octubre, 2017

Asunto: “Mejoras de arbolado y zonas verdes en Carabanchel Alto”.

El objetivo de este informe es presentar de una manera visual y rápida las mejoras que son necesarias en materia de arbolado y zonas verdes, ahora que llega la hora de podar, plantar y preparar los parques para el invierno, todo esto partiendo del *PLIEGO DE PRESCRIPCIONES TÉCNICAS DEL CONTRATO INTEGRAL DE GESTIÓN DEL SERVICIO PÚBLICO DE LIMPIEZA Y CONSERVACIÓN DE LOS ESPACIOS PÚBLICOS Y ZONAS VERDES*, del año 2013. El estudio se ha centrado en una zona muy determinada y pequeña pero, en general, habría que hacerlo extensivo a distritos cercanos como Latina, Usera, el resto de Carabanchel y Madrid, porque se encuentran en el mismo estado de semiabandono por parte de las empresas concesionarias que llevan su mantenimiento. Lo más urgente , además de las podas, son la gran cantidad de alcorques vacíos, que deberían tener su árbol este invierno. La campaña que inició el Ayuntamiento en Mayo de 2011 realmente no se vió, al menos en nuestra zona. Sin ir muy lejos verán que son cerca de 60 pies los que se necesita reponer.

Nos ponemos a su disposición para cualquier duda y/o aclaración al respecto.



Fernando Gomez.
AAVV Carabanchel Alto.

Indice:

- 1.-Situación de Alcorques vacíos (60).
- 2.-Parques urbanos con necesidades urgentes.
- 3.-Apertura de alcorques nuevos.
- 4.-Podas de lineales.
- 5.- Anexo.

❖ 1. Situación de Alcorques vacíos :

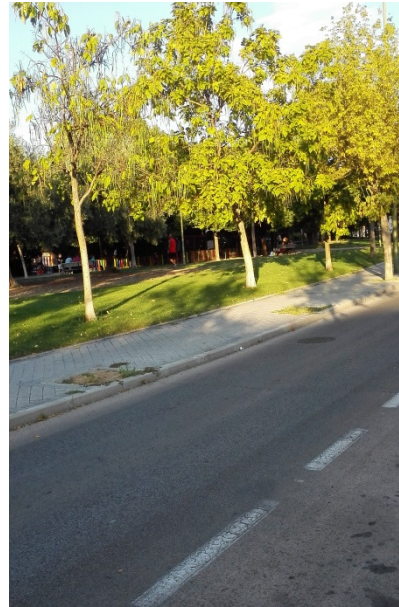
1.- C/ De las Murallas de Ávila, alcorques vacíos en ambas aceras, esquina IES Antonio Machado, 6 alcorques.



2.- C/Piqueñas, esquina Gaspar Morales, 1 alcorque.



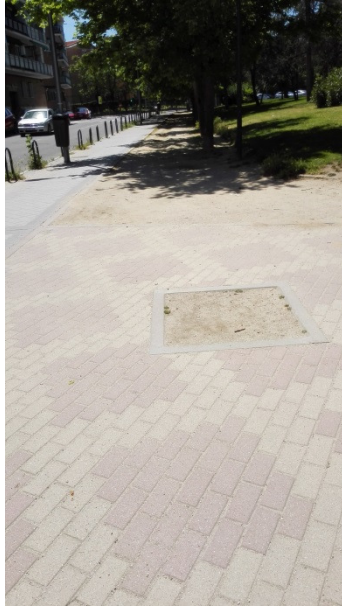
3.- C/Lonja de la seda, ambas aceras, parte de atrás del IES Francisco Ayala, 7 alcorques vacíos.



4.- C/Paraguay, esquina Farmacia Ronda Don Bosco, 1 alcorque.



5.- C/ Consuelo Guzmán, 2, entrada parque de las cruces, 4 alcorques.



6.- C/Joaquin Turina, a la altura colegio Amorós, 3 alcorques.



7. -Avda. Carabanchel Alto, 134.



8.-C/Alzina, 52.



9. -Avda Carabanchel Alto, 110 arreglo de parte de acera y alcorque para arbol.



10.- C/Plaza Mayor de Salamanca, 3 alcorques.



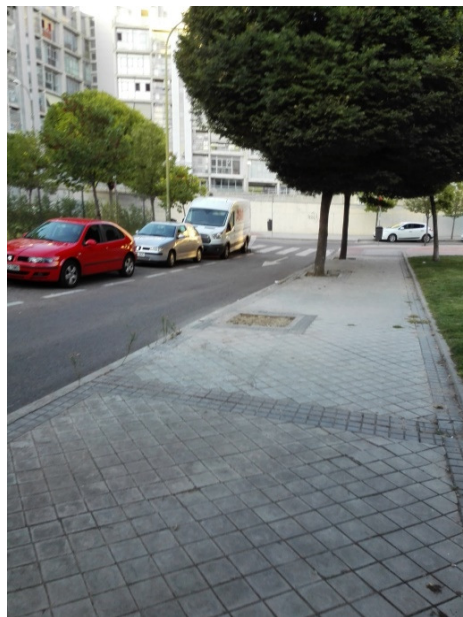
11.- C/Cuevas de Altamira, 3, 3 alcorques.



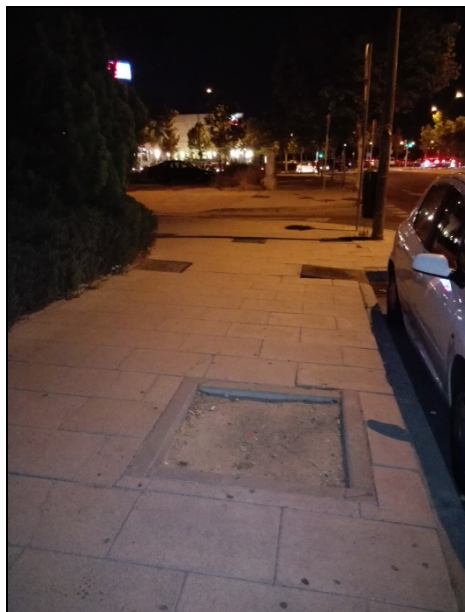
12.- C/Arquitectura de Tarragona.



13.- C/Monasterio Poblet, 3.



14.- C/ Calderilla, C.C. Islazul.



15.- C/Chirimoya 31, 2 alcorques.



16.- C/Camino de las cruces, lleva desde el 2015 vacío. 1 alcorque.



2015



4/10/17

17.-Parque público, C/Baltanas 22, 4 alcorques.



18. C/Catedral de Burgos , 55. 1 alcorques.



19.-C/ Torta 3, Huerto Pinar, 3 alcorques.



20. C/Duquesa de Tamames,14, 1 alcorque.



21.-C/Ricardo Bellver, 4 alcorques vacios.



22.-Plaza Manuel Mateo, esquina C/Navalmorales, 3 alcorques vacíos.



23.- C/ De las Trompas, 6 al 12, 3 alcorques.



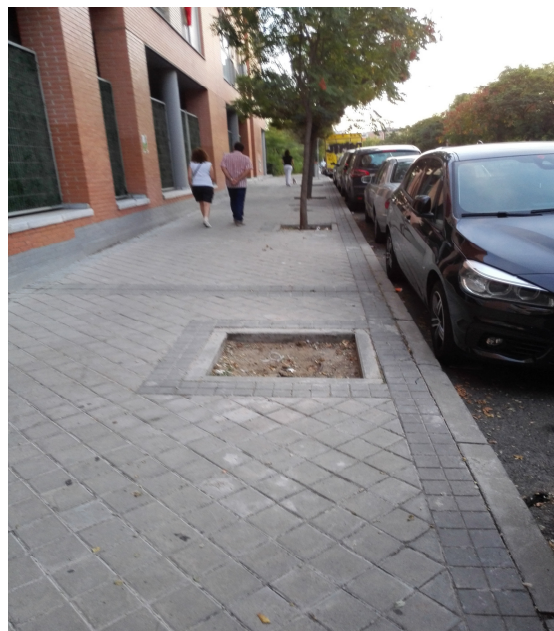
24.- C/Valle de Boy, 8, 2 alcorques.



25.-Avenida Peseta, 37, 1 Alcorque.



26.- C/ Sitio del Escorial, 19, 1 alcorque.



27.-Reparacion de alcorque, Avda Carabanchel Alto, 46.



❖ 2.-Parques urbanos con necesidades urgentes

1. Parque publico C/Joaquin Turina esquina C/Polvoranca.



Arboles secos.



Peticion de arbolado.

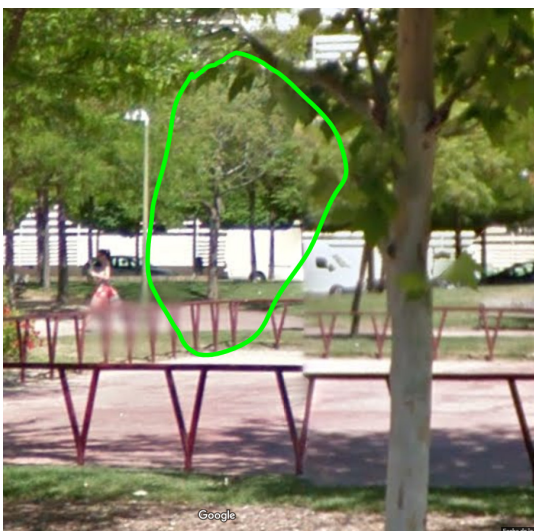


2. Platanos secos , Avda Poblados 82 con calle C/Jacobinia, 24.

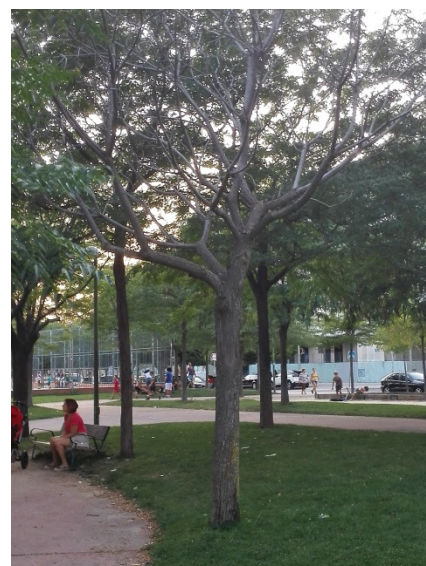


3. Parque Lonja de la Seda.

Acacia seca que lleva asi mas de 2 años, foto google mayo 2015, actual 2017, cortar y sustituir por otra nueva.

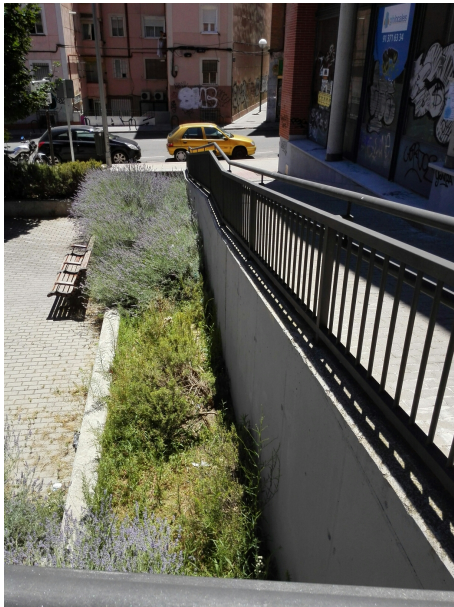


Google 2015



sep. .2017

4. Parque Publico C/Joaquin Turina, 12. Peticion de arbolado.



5. Descampado municipal C/Guitarra, esquina C/Polvoranca. Peticion de arbolado, bancos, zona infantil, vallas protectoras, papelera, etc.



6. Parque Publico, plaza del parterre, se cortaron arboles y no se repusieron. Peticion de arbolado, fuente estropeada.



7. Metro Carabachel Alto, Avda.Carabachel Alto. Peticion de arbolado.



8. Parque publico C/Chirimoya, 39. Peticion de arbolado.



9.-Avda. Joaquín Turina, esquina Ricardo Bellver, mantenimiento muy deficiente de jardines públicos.



10.-Parque público, C/Diego Torres Villaroel, esquina callejón Jose Cabrera, árboles secos, reposición.



❖ 3.-Apertura de alcorques nuevos.

En Carabanchel Alto y en Madrid, en general, existen numerosas zonas que podrían ser susceptibles de abrir nuevos alcorques. Hay aceras amplias de 2 a 3 metros que podrían acoger un nuevo árbol. Estos ejemplos que les exponemos a continuación son una pequeña muestra, para la consideración del Técnico oportuno, pero hay muchos más.

1.- C/ Contrabajos esquina Valle de Boy, aceras muy amplias para colocar alcorques en ambos lados.



2.- C/ Piqueñas, 29.



3.- C/ Chirimoya



3.- C/Polvoranca,



4.- Avenida Carabanchel Alto, 56



5.- C/Alfredo Aleix, 1,



6.-C/Joaquin Turina, 8 al 20.



❖ 4.-Podas de lineales.

Este es el punto más complicado. Hay numerosos lineales de Plátanos de sombra, sobre todo, además de Olmos Pumila que necesitan una poda urgente esta temporada. Algunos llevan ya varias de retraso: el lateral de los pares de la Avenida de Carabanchel alto, la Avenida de la peseta y calles adyacentes, etc. Imagino que el inspector de Medio Ambiente pasara un informe de actuaciones al Jefe de la sección conservación zonas verdes de Carabanchel, si no es así, se lo podríamos facilitar nosotros.

Por ejemplo:

*Como este Olmo, hay una gran cantidad de ellos que necesitan poda este año.



*Lineales de Plátano, como estos de la Plaza del Parterre.



❖ Anexo:



**PLIEGO DE PRESCRIPCIONES TÉCNICAS DEL CONTRATO
INTEGRAL DE GESTIÓN DEL SERVICIO PÚBLICO DE LIMPIEZA
Y CONSERVACIÓN DE LOS ESPACIOS PÚBLICOS Y ZONAS
VERDES.**

4.	CONSERVACIÓN Y MANTENIMIENTO DE ZONAS VERDES.....	81
4.1.	Objetivos y descripción general de la conservación y mantenimiento de zonas verdes.....	81
4.1.1.	Control de la prestación de recogida de restos de labores de conservación y mantenimiento de zonas verdes.....	82
4.1.2.	Control de la actividad de señalización y balizamiento en zonas verdes y arbolado viario.....	84
4.2.	Conservación de elementos vegetales	85
4.2.1.	Zonas verdes	85
4.2.2.	Arbolado viario	116
4.3.	Conservación de infraestructuras viarias terrazas y de áridos.....	150
4.4.	Conservación de redes de drenaje, recogida y evacuación de pluviales	152
4.5.	Conservación de cerramientos, puertas, verjas, elementos de protección, alcorques, cartelería y señalización	153
4.6.	Mecánica operativa inicial y formas de actuación.....	155
4.6.1.	Trabajos de documentación	156
4.6.2.	Programa de gestión	156
4.7.	Trabajos de conservación por medición.....	156